

# Kuituinfo taloyhtiöt

5.2.2019



**Muhoskuitu**

# Oulun Seudun Sähkö, kuituliiketoiminta

- Kuiturakentaminen osaksi konsernin liiketoimintoja 2018.
- Sopii hyvin yhteen nykyisten infraliiketoimintojemme kanssa.
- Valokuituverkko rakennetaan yhdessä Oulun Seudun Sähkön sähköverkon kanssa.
- Haluamme tuottaa lisäpalveluja jäsenillemme
- Uskomme tietoverkkojen merkityksen kasvuun.
- **Muhoskuitu Oy kuuluu Oulun Seudun Sähkö -konserniin.**



OULUN  
SEUDUN  
SÄHKÖ



Muhoskuitu



Lakeuden  
Kuitu



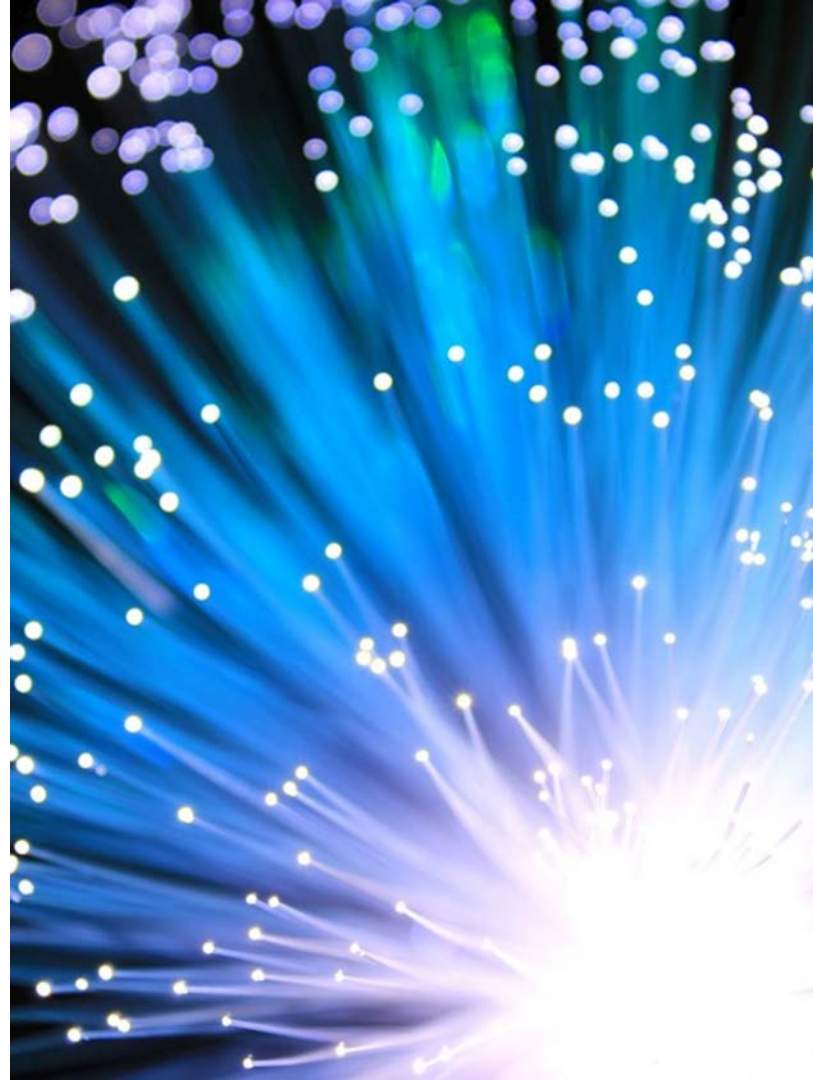
Yhä useampi  
valokuidun piiriin

# Toteutus

- Muhoskuitu-hankkeella oli noin 1500 ennakkokiinnostunutta taloutta. Osaltaan tämä mahdollisti hankkeen toteutumisen.
- Sopimuksia on tehty n. 1 300 kpl.
- Palveluoperaattorina toimii Kaisanet Oy.
- Rakentaminen alkaa keväällä routatilanteesta riippuen.

**Muhoskuitu Oy toteuttaa valokuituverkon, joka mahdollistaa kaikille muhoslaisille yhteyden nopeaan ja luotettavaan valokuituverkkoon.**

[www.muhoskuitu.fi](http://www.muhoskuitu.fi)



# Valokuidun hyötyjä käyttäjälle



## Nopea netti 24/7

- Säästää koko perheen hermoja.
- Mahdollistaa monipuoliset palvelut verkon kautta nyt ja tulevaisuudessa.



## Ylivoimainen yhteys

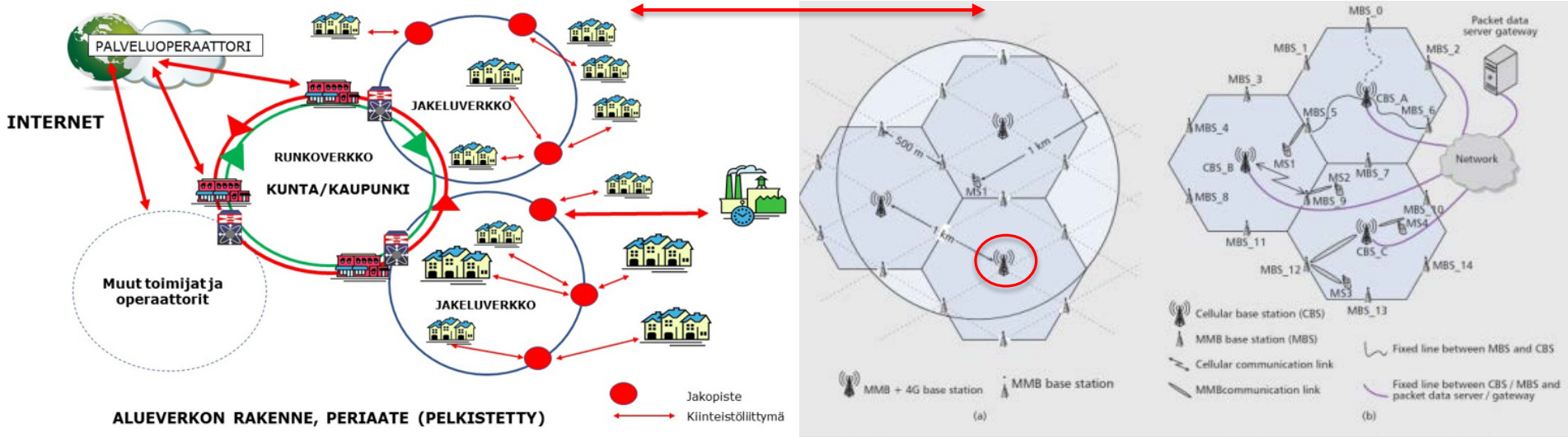
- Luotettava, vakaa ja tietoturvallinen
- Ei ole altis ympäristöstä tuleville häiriöille.
- Luvattu palvelutaso on käytössä koko ajan.



## Nostaa kiinteistön arvoa

- Parantaa alueen perusinfraa ja tekee asuinalueestasi houkuttelevan.
- Hyvä yhteys on osa nykykotia - kuin sähkö.

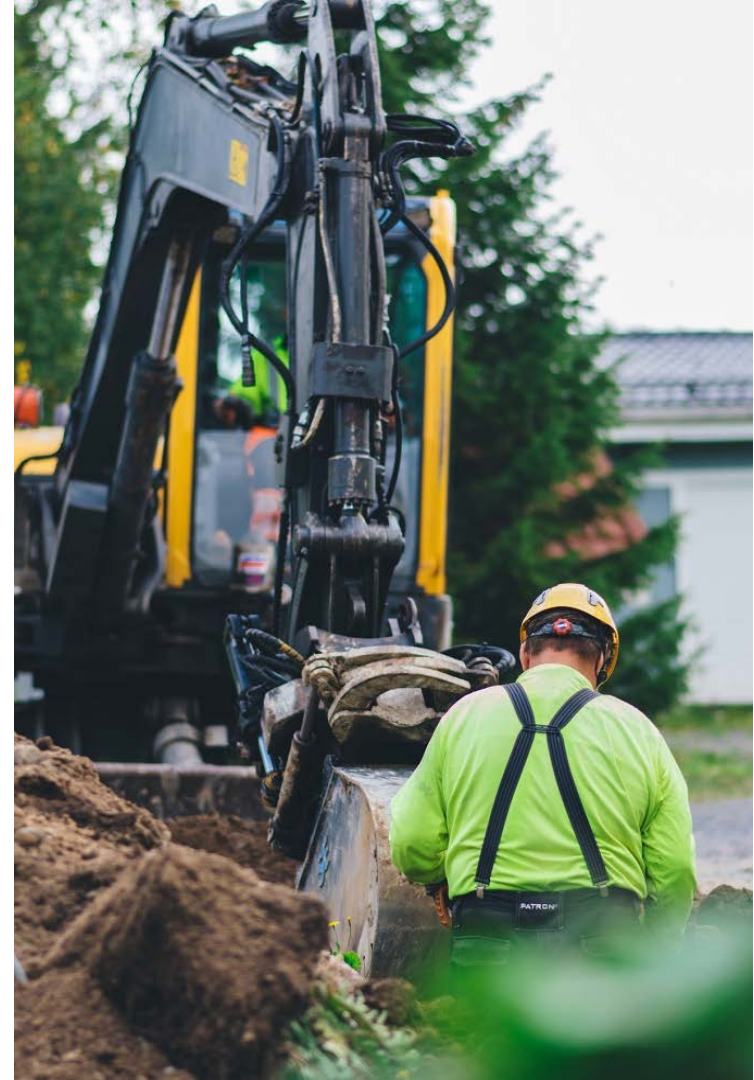
# Valokuitu- ja mobiiliverkon (4G, 5G) erot



**5G** vaatii toimiakseen erittäin kattavan valokuituverkon, sillä **5G** verkon solukoko vaihtelee 10-100 metriin. Tämä tarkoittaa, että tukiasemia pitää olla max. 100 m välein. **5G** verkko ei tule olemaan harvaan asuttujen alueiden, joiksi Pohjois-Suomi pääosin luetaan, ratkaisu nopeiden ja luotettavien verkkoyhteyksien alustaksi.

# Rakentamisen vaiheet

- I. Verkon vaatimien alitusten (tiet, liittymät ym.) rakentaminen.
- II. Runkoverkon rakentaminen.
- III. Jakeluverkon rakentaminen.
  - Jakeluverkosta kiinteistöt liitetään runkoverkkoon.
- IV. Kiinteistöliittymien rakentaminen (seinälle).
- V. Kiinteistön sisäasennusten teko ja yhteyden testaus



# Liittymiskustannukset

Taloyhtiö vastaa seuraavista kuluista:

1. Liittymismaksu 500 €, sisältää valokuidun asennettuna kiinteistön talojakamoon saakka.
2. Kiinteistökytkin riippuen taloyhtiön teknisestä valmiudesta
  - Puhelinsisäverkossa 1 250 €
  - Ethernet verkossa 1100 €
3. Asennusmaksu 25 €/huoneisto

Liittymiskustannukset laskutetaan kuituliittymän käyttöönoton jälkeen.



# Hintaesimerkki rivitaloyhtiö

## Taustatiedot

- Yhtiössä 10 asuntoa
- Rakentamisvuosi 1980–1990
- Sisäverkkoa ei uusittu (sisäverkon kunto vaikuttaa yhteyden nopeuteen ja häiriöalttiuteen, maksiminopeus 100 Mbps)
- Yhteinen talojakamo/tekninen tila

## Kertamaksut

<b>Liittymismaksu</b>	<b>500 €</b>
Kiinteistökeskitin	1 250 €
Huoneistokohtainen asennusmaksu	25 €
<b>Kertamaksut yhteensä</b>	<b>2 000 €</b>

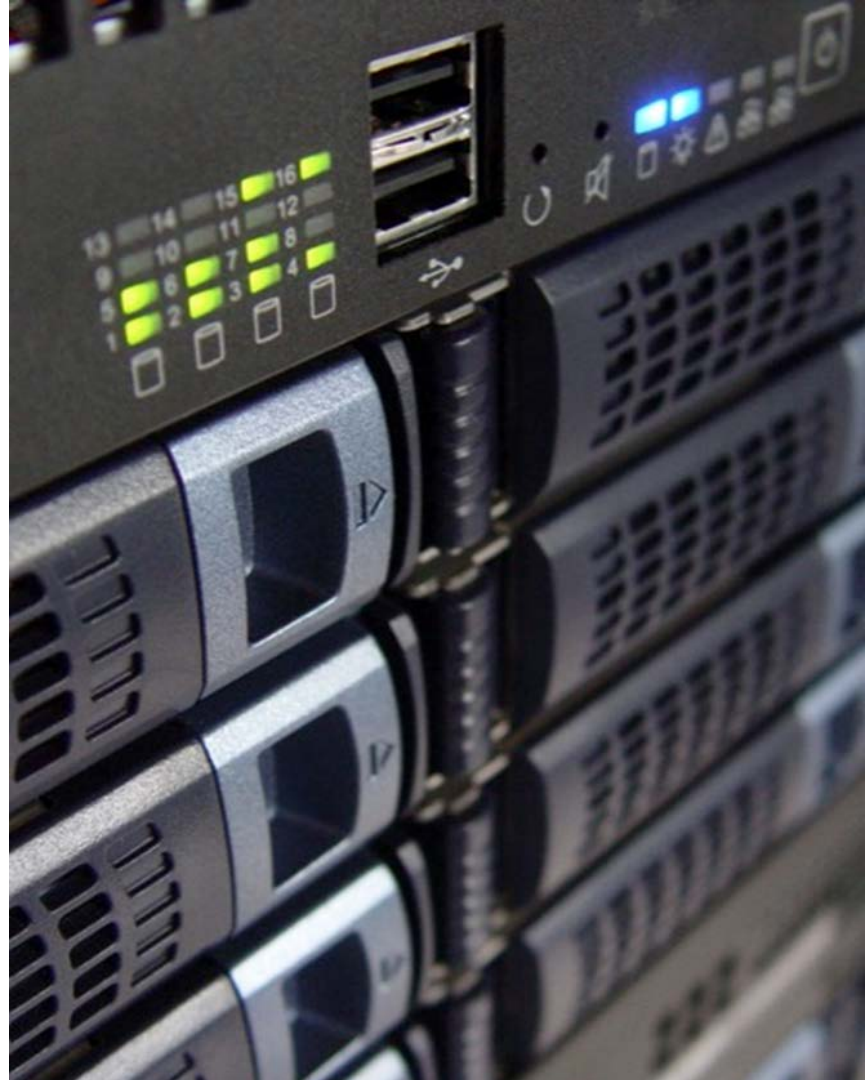


# Kuukausittaiset maksut

1. 24,90 €/kk/huoneisto sisältää 100/100 Mbps internet liittymän
2. Toimiakseen valokuituverkko tarvitsee päätelaitteen 99 € tai 8,50/kk (12 kk)
  - Päätelaitteessa WLAN- ja Ethernet ominaisuudet

Lisäpalvelut alkaen 4 €/kk (IPTV)

Sopimukset ovat toistaiseksi voimassa olevia. Irtisanomisaika on kalenterikuukausi.



# Valokuidun hankinta taloyhtiössä

Taloyhtiö ilmoittaa kiinnostuksensa valokuituun ja pyytää tarjouksen, joka toimitetaan yleensä isännöitsijälle

Isännöitsijä vie asian yhtiökokoukseen, joka päättää valokuituun liittymisestä

Sopimuksen allekirjoitus

**Kun taloyhtiösopimus on allekirjoitettu, asukkaat voivat tehdä oman sopimuksensa nettisivuilla**

Muhoskuitu toteuttaa valokuituvalmiuden talojakamoon

Asukaskohtaisten yhteyksien toteuttaminen ja yhteyksien testaus

Myöhemmin yhteyden tilanneille päätelaite toimitetaan postitse

**KIITOS  
MIELENKIINNOSTANNE!**



**Muhoskuitu**